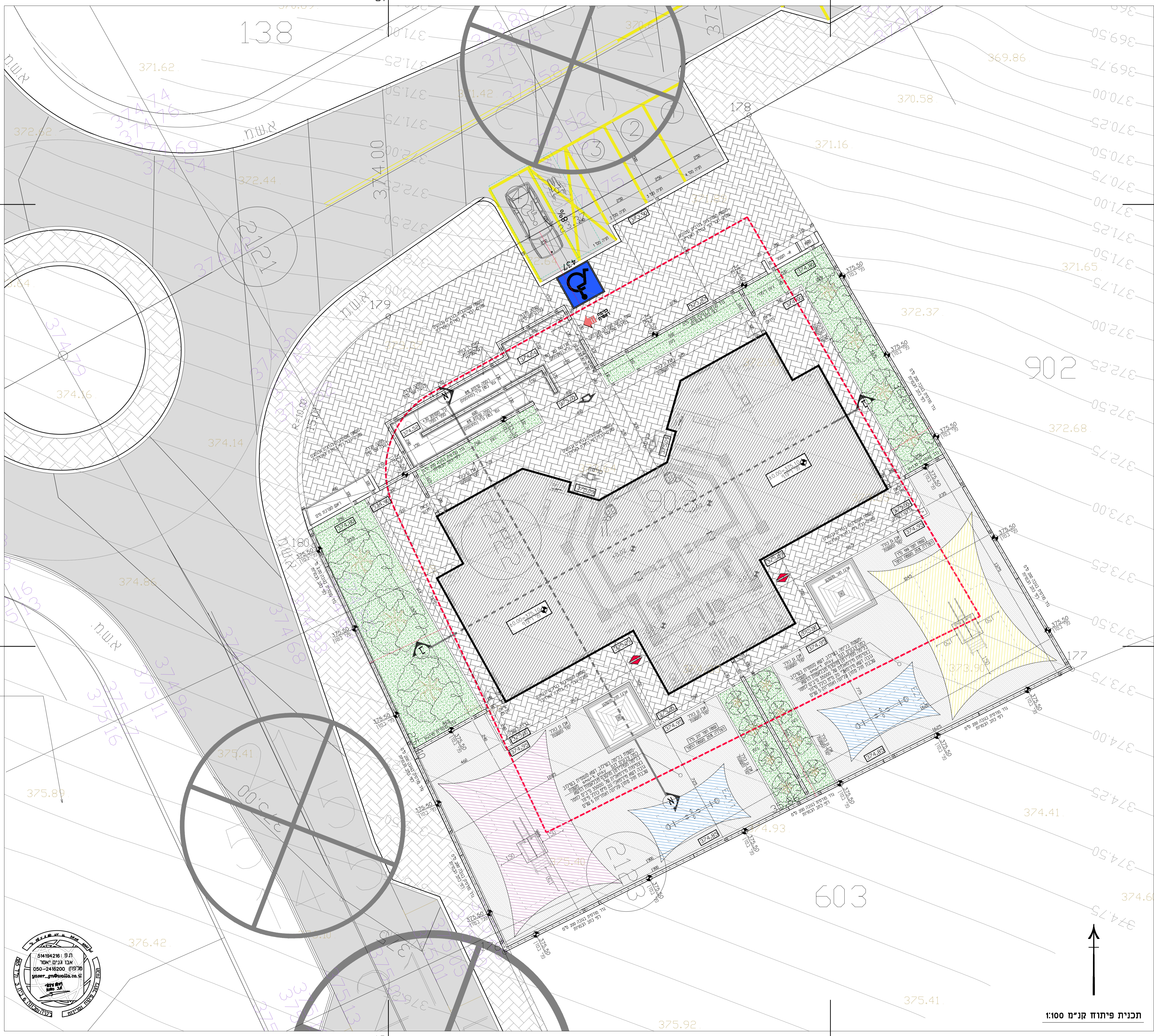


ישרוב : לקיה  
 כתובת : שכונה 17  
 גוש : 100217  
 חלקה : חלק - 1  
 מגרש : 903  
 מסח מגרש : 1181 מ"ר



**הערות :**  
 -- עובי קירות תיח היה 22 ס"מ  
 -- משפת לבנין המבנה נדרשת ר"י 2002  
 -- ים כנייה אשר המבנה על מנת מבנינים  
 המופעים לביצוע לפי התחלת תכנון  
 -- אי קולות מיוחדים מופיעים  
 -- על המבנה המבצע כנייה אי התחנות והמדרגים  
 רכובים על כל ספירי פתוח או אי החפצו נשים  
 המבנה נבנו  
 -- המבנה על המדרג בין חבניות אדריכל כני  
 כני חבניות המבנים יפער הבקרו פ"ס חבניות  
 המדרגים אשר שופעם יקוב אשר המבנים

אברהם רומי אדריכלים  
 מתמחים בייזום בנייה  
 אדריכלות - בנייה ערים ושירותים חודשים  
 טל : 04-9947402 04-9948136  
 פקס : 04-9948135  
 סניף ר"ת רומי גז 55 - רחוב המלך  
 20-מאהל אברהם רומי אדריכלים, רחוב המלך 55  
 אברהם רומי אדריכלים, רחוב המלך 55

שם	מסלול	מסלול	מסלול

תוכנית פיתוח  
 מפת 1:100  
 מ.מ.לקיה  
 תוכנית פיתוח  
 מפת 1:100  
 מ.מ.לקיה

א-0  
 1:100  
 1:500  
 1:1000  
 1:2000  
 1:5000  
 1:10000



תכנית פיתוח קו"מ 1:100